



### Применение

Насос RV - центробежный насос высокой эффективности. Лучший выбор для перекачивания жидкостей с механическими включениями в суспензии (до 60%), с которыми не справляется обычный центробежный насос. Благодаря геликоидальной форме крыльчатки, процесс перекачивания характеризуется деликатностью, структура продукта остаётся нетронутой, и предотвращается засорение насоса. Центробежный насос RV незаменим при перекачивании кусочков или цельных фруктов, оливок, шампиньонов, долек апельсинов, стручковых, овощей, рыбы, и т.д. В винной промышленности насосы типа RV главным образом используются для процесса переливания, когда необходимы высокая производительность и минимальное разрушение механических включений, находящихся в суспензии.

### Конструкция и характеристики

RV представляет собой моноблочный центробежный насос, состоящий из корпуса с улиткой, геликоидальная крыльчатки, торцевого уплотнения и крышки насоса. Центробежный насос RV с геликоидальной крыльчаткой отличается высокой эффективностью >70% (с малой установленной мощностью).

Трёхфазный двигатель с фланцем В5 и опорой В3, в соответствии со стандартом IEC, двухполюсный = 3000/3600 об/мин, с классом энергоэффективности IE-2, защитой IP 55 и изоляцией класса F.

3 фазы, 50 Hz, 220-240 V Δ / 380-420 V Y, ≤ 4 кВт

3 фазы, 50 Hz 380-420 V Δ / 660-690 V Y, ≥ 5,5 кВт

### Технические спецификации

Материалы

Детали в контакте с продуктом	AISI 316L
Фонарь	AISI 316L
Другие детали из нерж.стали	AISI 304
Обработка внутренней поверхности	зеркальная
Обработка внешней поверхности	матовая

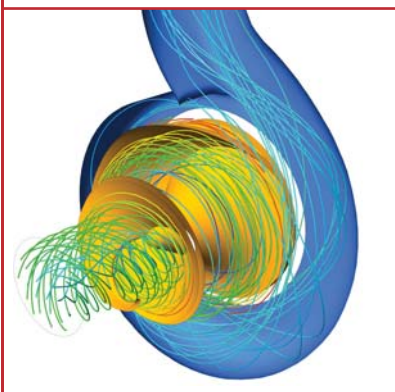
Торцевое уплотнение EN 12756 (DIN 24960 L1K):

Вращающаяся часть	SiC
Стационарная часть	SiC
Прокладки	EPDM

Соединения:

DIN 11851
CLAMP
SMS
(другие присоединения на заказ)
Ø75мм.

Макс.размер механических включений



Дизайн крыльчатки выполнен с помощью технологии CFD (Computational Fluid Dynamics)



**I Технические спецификации**

Предельные условия эксплуатации:

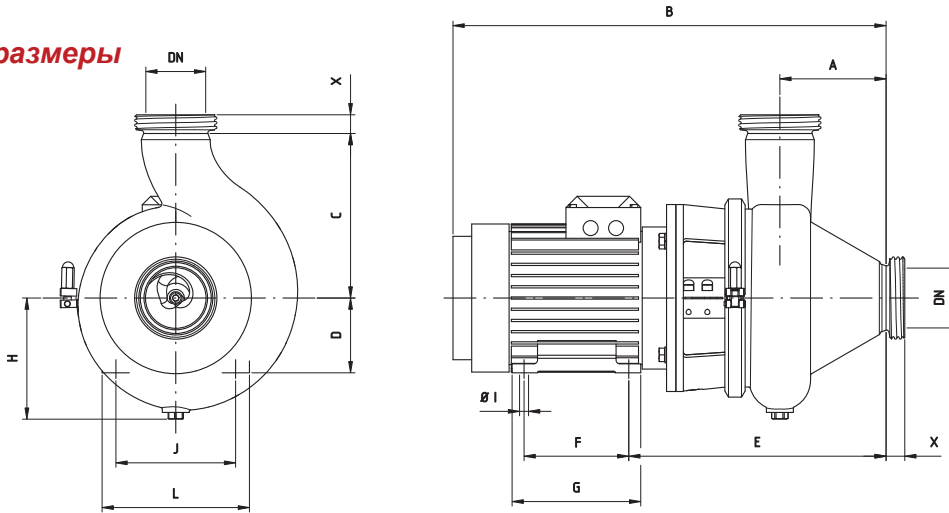
Макс. рабочее давление	10 бар	145 PSI
Температура	-10 °C до +120 °C (EPDM)	14 °F до 248 °F
	+140 °C (SIP, макс. 30 мин)	284 °F
Макс. подача	180 м³/ч	793 US GPM
Макс. дифференц. высота	22 м. вод. ст.	72 ft
Макс. скорость	1800 об/мин	



**I Опции**

- Панель управления SE + 10м кабеля + штепсельная вилка.
- Тележка из нерж. стали.
- Дистанционное управление.
- Кожух и регулируемые ножки.
- Двигатель с частотным преобразователем.

**I Общие размеры**



Размеры X

Насос	DN	DIN	SMS	CLAMP	RJT
RV-65	65 2 1/2"	25	27	28,5	21,5
RV-80	80 3"	25	27	29	21,5
RV-100	100 4"	30	30	21,5	22

Насос	Ø мех. ВКЛЮЧ.
RV-65	45
RV-80	60
RV-100	75

Насос	kW	Двигатель	A	B	C	D	E	F	G	H	I	ØJ	L	кг
RV-65	0,75	80	95	463	190	80	258	100	125	130	10	125	160	26
RV-80	2,2	100	142	606	220	100	344	140	172	163	12	160	197	49
RV-100	4	112	159	656	250	112	376	140	172	186	12	190	220	67



Мы оставляем за собой право без предварительного уведомления вносить поправки в любые сведения и технические характеристики. Фотографии носят иллюстративный характер. Более подробную информацию Вы можете найти на нашем сайте. [www.inoxpa.com](http://www.inoxpa.com)



FT.RV.2.RU-0315